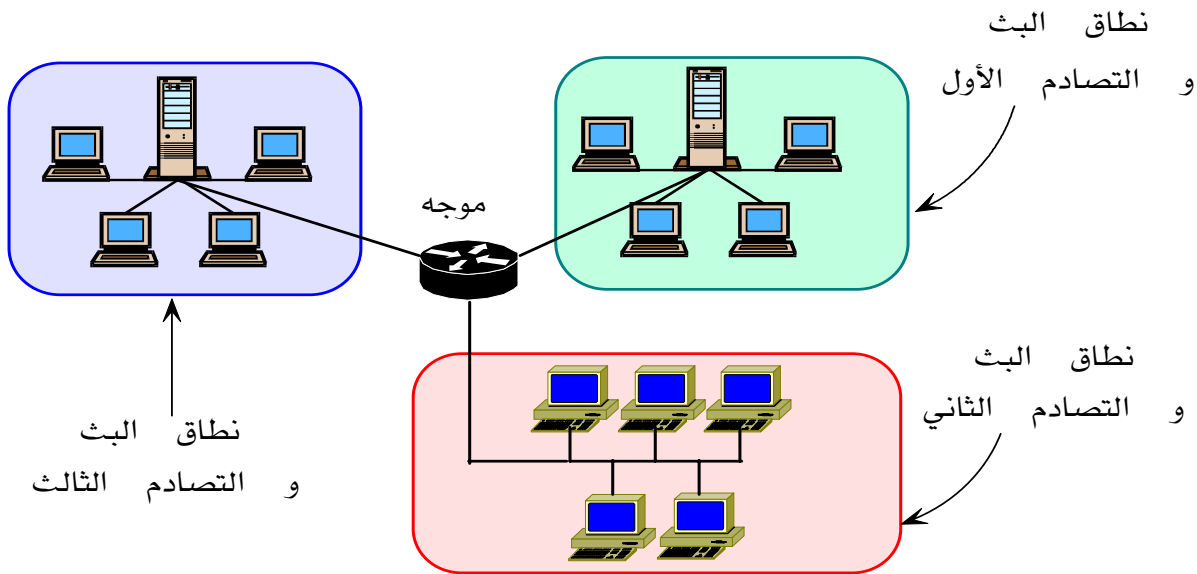


الشكل (29- 4): طريقة عمل الموجه.

من مزايا الموجهات أنها تجزئ نطاق البث بمعنى أنها لا توجه رسائل التبليغ المرسله من قبل جهاز ما إلى شبكة أخرى إنما تتركها على نفس الشبكة التي يوجد عليها الجهاز المولد للبلاغ. نرى في الشكل (30- 4) كيف يقوم الموجه بعزل نطاقات التصادم و التبليغ.



الشكل (30- 4): يعزل الموجه نطاقات التصادم و التبليغ.

يتضمن الموجه جداول تسمى جداول التوجيه والتي تحتوي على معلومات عن الشبكة المحيطة به. ومن خلال هذه الجداول يقرر الموجه بإرسال رزمة البيانات إلى جهاز متصل بالشبكة المجاورة له أو إرسالها إلى موجه آخر.